

就業與失業

一、簡介

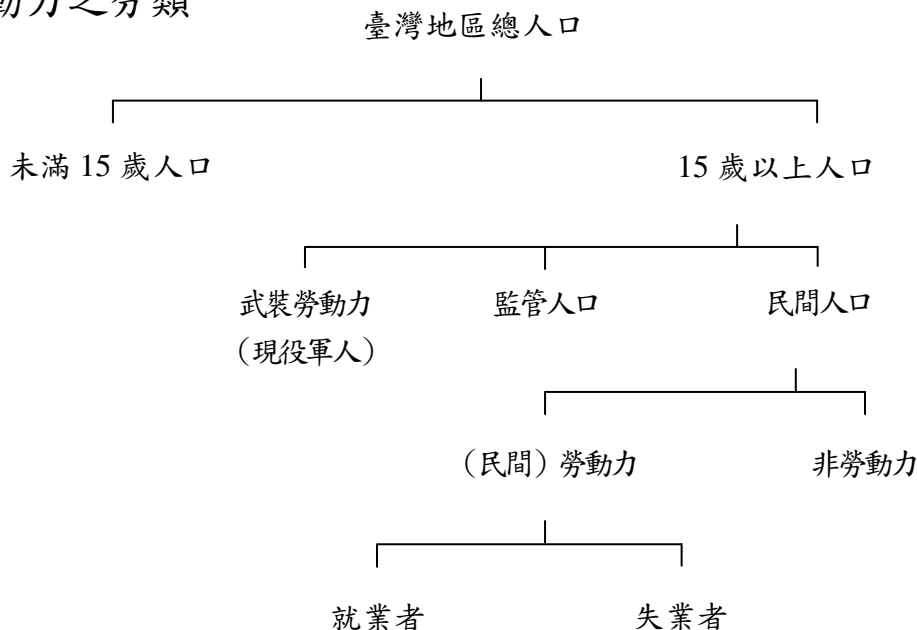
為定期獲得可靠之人力統計有關資訊，以為規劃人力資源分配，配合國家建設計畫需要，行政院主計總處按月辦理人力資源調查，該調查之調查方法、沿革等資訊，可詳中華民國統計資訊網 (<http://www.stat.gov.tw/>) →就業、失業統計→簡介→調查簡介。

二、調查方法

調查兼採派員面訪與電話訪問方式，由各直轄市及各縣市政府遴選調查員擔任。調查時期定為每月辦理一次，以各月含 15 日之一週為資料標準週，而於次週查填標準週內發生之事件。全台灣地區接受調查的樣本戶約 20,300 戶(約 6 萬人)，更進一步詳細介紹詳中華民國統計資訊網 (<http://www.stat.gov.tw/>) →就業、失業統計→簡介→編製方法與名詞定義。

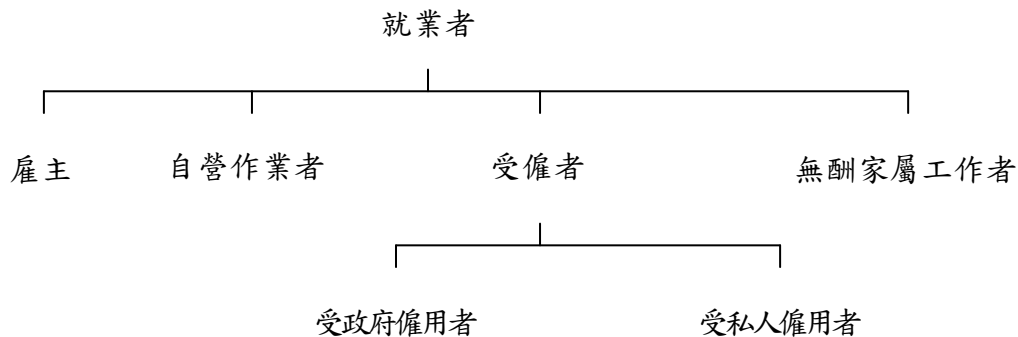
三、名詞與定義

(一)勞動力之分類



- 1.民間勞動力：指在資料標準週內年滿 15 歲可以工作之民間人口，包括就業者及失業者。
- 2.就業者：指在資料標準週內年滿 15 歲從事有酬工作者，或從事十五小時以上之無酬家屬工作者。
- 3.失業者：指在資料標準週內年滿 15 歲同時具有下列條件者：(1)無工作；(2)隨時可以工作；(3)正在尋找工作或已找工作在等待結果。此外，尚包括等待恢復工作者及找到職業而未開始工作亦無報酬者。
- 4.非勞動力：指在資料標準週內，年滿 15 歲不屬於勞動力之民間人口，包括因就學、料理家務、高齡、身心障礙、想工作而未找工作及其他原因等而未工作亦未找工作者。
- 5.勞動力參與率：勞動力占 15 歲以上民間人口之比率。
- 6.失業率：失業者占勞動力之比率。

(二)就業者之從業身分



- 1.雇主：指自己經營或合夥經營事業而僱有他人幫助工作之就業者。
- 2.自營作業者：指自己經營或合夥經營事業而未僱有他人之就業者。
- 3.受僱者：指為薪資或其他經濟報酬而受僱者，並分為受私人僱用者及受政府僱用者二類。
- 4.無酬家屬工作者：指幫同戶長或其他家屬從事營利工作而不支領薪資之就業者。

四、失業率計算標準

我國目前失業人口之定義，係參採國際勞工組織（International Labour Organization, ILO）之規定，與先進國家所公布之失業率定義相同，即凡在資料標準週內，年滿十五歲，同時具有(1)無工作；(2)隨時可以工作；(3)正在尋找工作（尋找工作的方法包括託親友師長介紹、向私立就業服務機構求職、應徵廣告、招貼、向公立就業服務機構求職、參加政府考試分發等）或等待工作結果等三項條件者，謂之失業人口。前述失業人口定義中第(3)項條件「正在尋找工作」，常被廣義解釋為「有工作意願」即可，甚且被完全忽略，導致「失業」認定標準不一，此或為外界質疑我國失業水準偏低之關鍵。

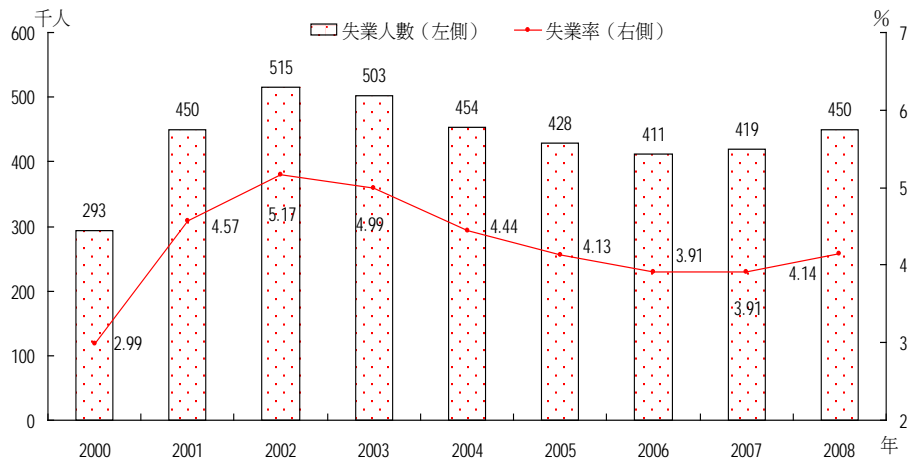
五、我國近年勞動市場概況

失業情勢通常與產業結構及國內外經濟景氣連動，2001年受到科技泡沫破滅影響，全球經濟劇挫，加以我國產業調整，失業人數由2000年29.3萬人（失業率3.0%）升至45萬人（4.6%），2002年進一步攀升至51.5萬人（5.2%），嗣隨景氣回溫，失業人數及失業率逐步回降，2008年上半年失業人數及失業率分別降至41.8萬人及3.9%，下半年起則受全球金融風暴擴散影響，全球經濟惡化，失業人數再度攀升。

人力資源調查統計指標摘要

單位：千人；%

年 別	15歲以上 民間人口	勞動力			非勞動力	勞動力 參與率 (%)	失業率 (%)
		合 計	就業者	失業者			
2000年平均	16,963	9,784	9,491	293	7,178	57.68	2.99
2001年平均	17,179	9,832	9,383	450	7,347	57.23	4.57
2002年平均	17,387	9,969	9,454	515	7,417	57.34	5.17
2003年平均	17,572	10,076	9,573	503	7,495	57.34	4.99
2004年平均	17,760	10,240	9,786	454	7,520	57.66	4.44
2005年平均	17,949	10,371	9,942	428	7,578	57.78	4.13
2006年平均	18,166	10,522	10,111	411	7,644	57.92	3.91
2007年平均	18,392	10,713	10,294	419	7,679	58.25	3.91
2008年平均	18,623	10,853	10,403	450	7,770	58.28	4.14



六、常見問題與回答

本處彙整各界對就業與失業統計經常洽詢的問題，成立答客問專區，可至中華民國統計資訊網 (<http://www.stat.gov.tw/>) → 就業、失業統計 → 答客問中查閱參考。

七、統計資料何處找？

(一)我國資料

中華民國統計資訊網 (<http://www.stat.gov.tw/>) → 就業、失業統計 → 統計表或查詢系統。

(二)國際資料

1. 主要國家失業率：中華民國統計資訊網 (<http://www.stat.gov.tw/>) → 就業、失業統計 → 新聞稿附表。
2. 世界主要國家歷年勞動力參與率：中華民國統計資訊網 (<http://www.stat.gov.tw/>) → 就業、失業統計 → 電子書 → 年報。
3. 世界主要國家歷年失業率：中華民國統計資訊網 (<http://www.stat.gov.tw/>) → 就業、失業統計 → 電子書 → 年報。
4. 各國就業及失業統計資料：國際勞工組織網頁 (<http://www.ilo.org/>) → Statistics and databases。